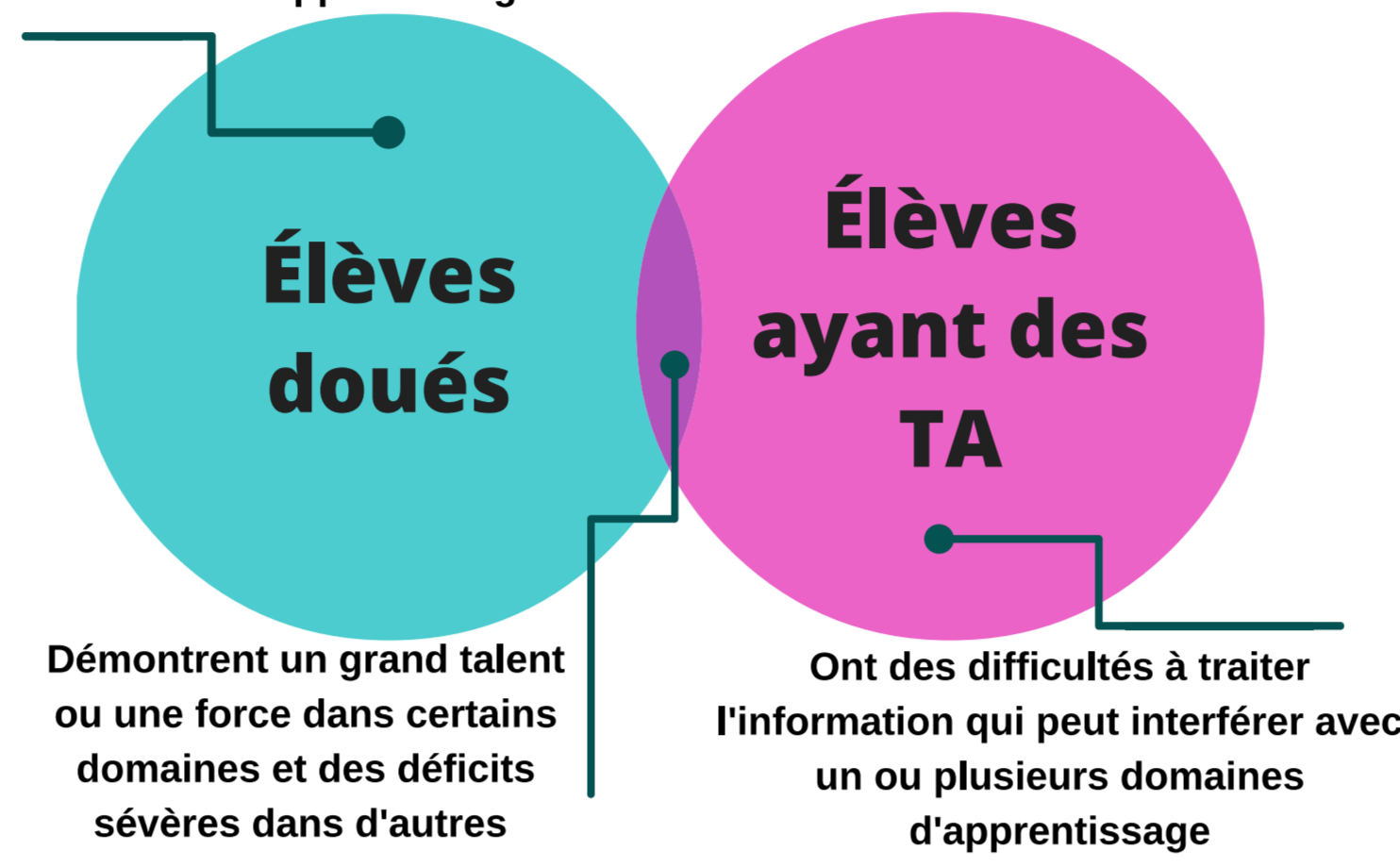


ANOMALIE MULTIPLE

ÉLÈVES DOUÉS AYANT DES TA

Dans la population étudiante, les individus doués ayant des TA spécifiques sont le segment le plus méconnu, mal compris et négligé... (Whitmore & Maker, 1985, p.204)

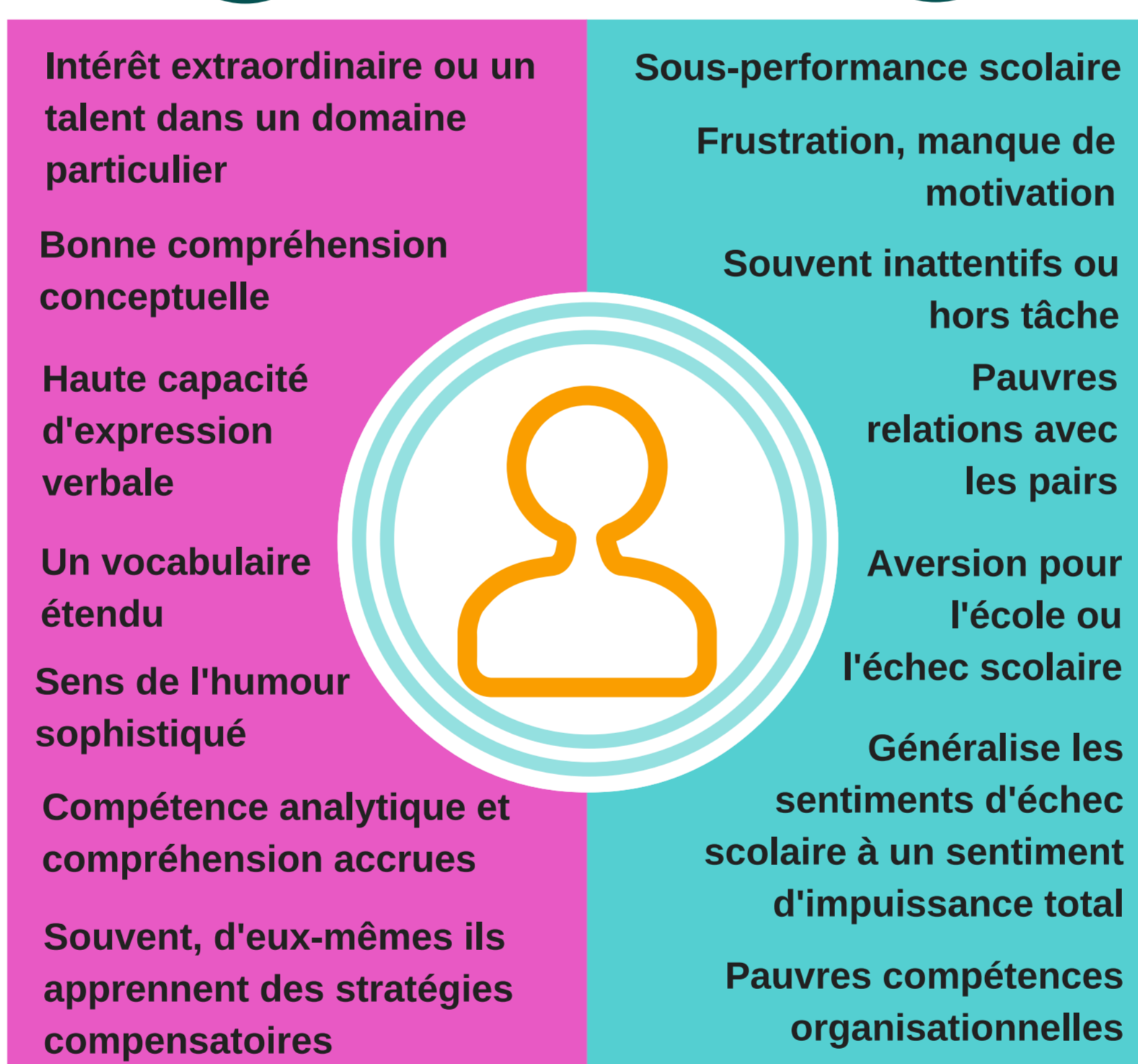
Ont des capacités considérablement avancées dans un ou plusieurs domaines d'apprentissage



Pourquoi les élèves doués ayant des TA sont-ils souvent non identifiés?



Caractéristiques vers l'identification éventuelle d'élèves doués ayant des TA



Les élèves doués ayant des TA reçoivent peuvent un diagnostic erroné tel que:

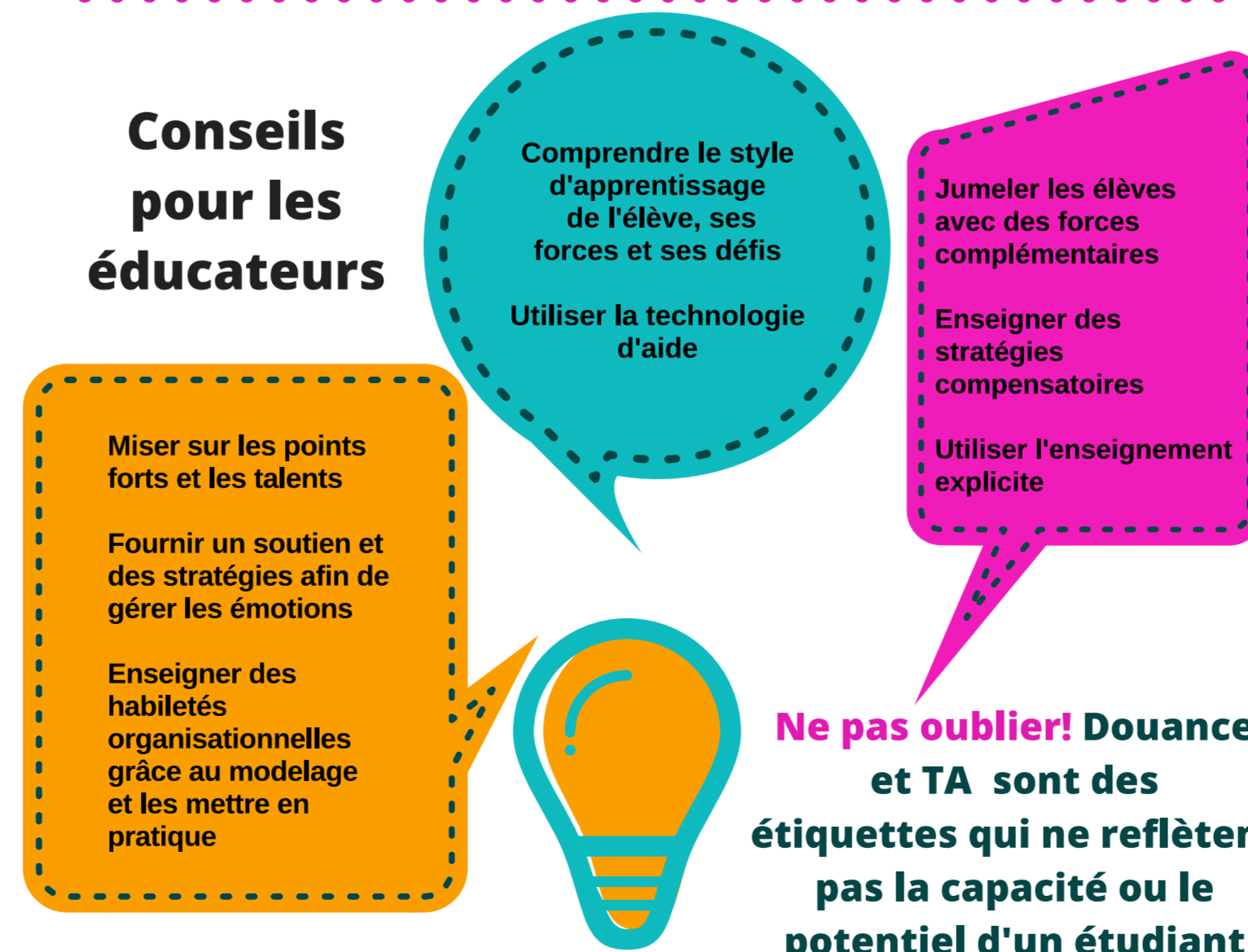
- TDA/TDAH
- Trouble oppositionnel compulsif
- Le syndrome d'Asperger

Les élèves doués ayant des TA qui sont non identifiés ou ont un diagnostic erroné peuvent éprouver :



- Dépression
- Anxiété
- Désengagement
- Agression
- Estime de soi abîmée

Conseils pour les éducateurs



Créé par: