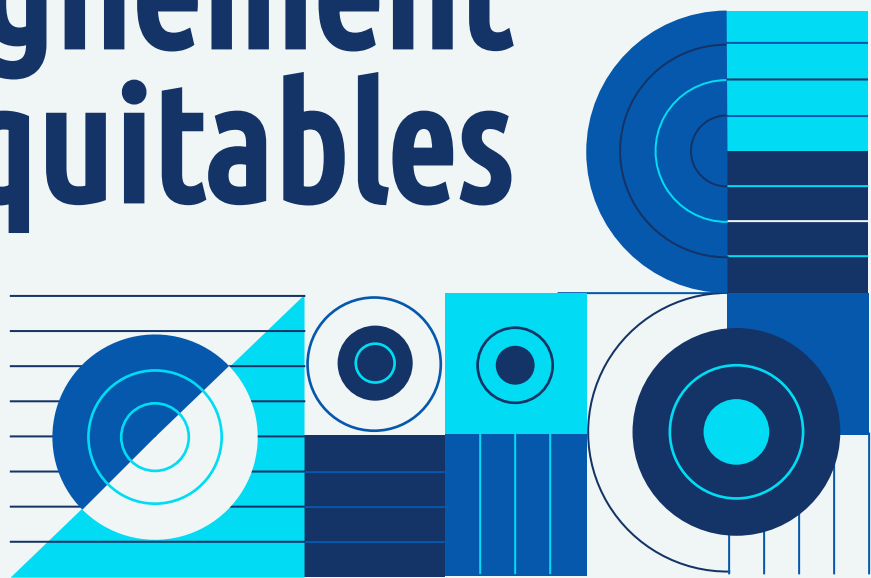




Pratiques d'enseignement inclusives et équitables



Le Mardi 7 Juin 2022



Bonjour! Je suis Idrine Matenda-Zambi

- professeur à temps partiel au campus de Windsor de l'Université d'Ottawa.

- conseiller pédagogique responsable de l'équité et de l'éducation inclusive au sein du
CSC Providence -

rôle de modeler l'enseignement équitable et inclusif et d'appuyer les autres conseillers pédagogiques de divers secteurs à entamer des pratiques qui favorisent une approche d'équité et d'inclusivité et de créer des ressources pertinentes pour les enseignants afin de les appuyer dans leur travail dans les écoles. Je m'intéresse depuis plusieurs années aux questions liées à l'inclusion scolaire et à la diversité.



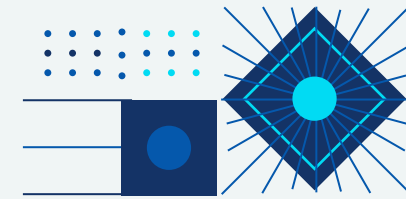
Reconnaissance du territoire 1/2

Pour commencer j'aimerais vous demander de réfléchir sur le territoire sur lequel vous vous retrouvez et reconnaître que les peuples autochtones utilisent ces terres depuis des millénaires et nous tenons à reconnaître leurs descendants et les traités qui existent dans votre région et que malgré le fait que ces Traités furent signés il y a plusieurs années, ils sont encore très pertinents aujourd'hui. Nous reconnaissons le traité numéro 35, le traité numéro 2, mieux connu comme l'achat de McKee et la Cession 66.



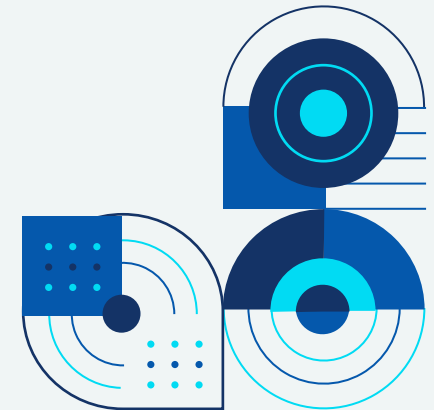
Reconnaissance du territoire 2/2

En tant que communauté nous avons la responsabilité d'honorer, de soigner et de respecter tout ce que la Création nous donne pour assurer notre survie. Cela inclut la terre, l'eau, l'air, le feu, les animaux, les plantes et nos ancêtres. Nous reconnaissons également que cette terre est riche en antécédents et en coutumes y compris ceux des Peorias, de la Nation Miami, de la Nation Anishinabewaki, de la Nation Odawa, de la Nation Potawatomi, de la Nation Anishinaabe et depuis le contact avec l'Europe, les Métis. Nous reconnaissons ainsi les communautés autochtones qui continuent à occuper les terres dont nous sommes situés et leurs contributions à la bienveillance de l'Île de la tortue. Et, c'est dans cet esprit de partage que nous veillerons collectivement à protéger et à respecter la terre, l'eau, les animaux et les uns les autres dans l'intérêt de la paix et de l'amitié et surtout dans l'intérêt des générations à venir.



Les objectifs d'apprentissage

- Développer une approche pédagogique qui vise à maximiser une scolarité de qualité en tenant compte de la singularité et des besoins éducatifs particuliers de chaque élève.
- Outiller le personnel éducatif à combattre la marginalisation des élèves et à promouvoir la différence.
- Démontrer que lorsqu'on pense inclusif cela permet de diminuer les demandes d'accommodements individuels de chaque élève.

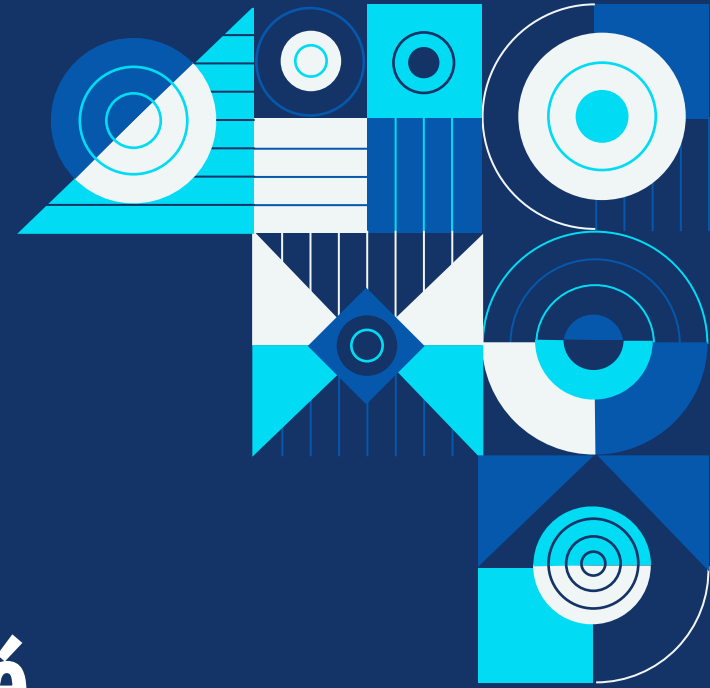


Le portrait



Les élèves qui fréquentent les écoles de langues française de l'Ontario parlent **75 langues** différentes et sont originaires de plus de **170 pays**. L'école doit **s'adapter** et prendre compte de la **diversité sociale, linguistique et culturelle** de **TOUS** les élèves.

L'école se doit d'être sensible à la **diversité de genre, d'origine, croyance, culture, langue**) pour mieux répondre aux communautés scolaires de plus en plus **hétérogènes et complexes**.



**C'est quoi exactement l'équité ,
diversité et l'inclusion?**

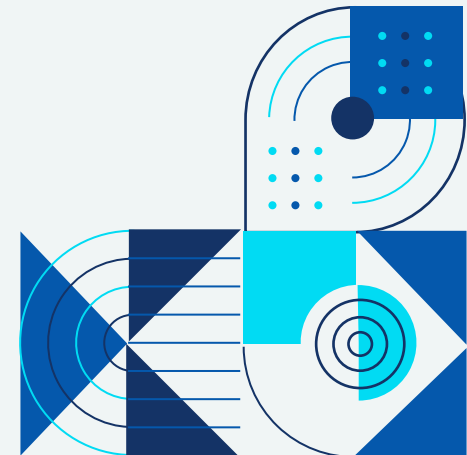
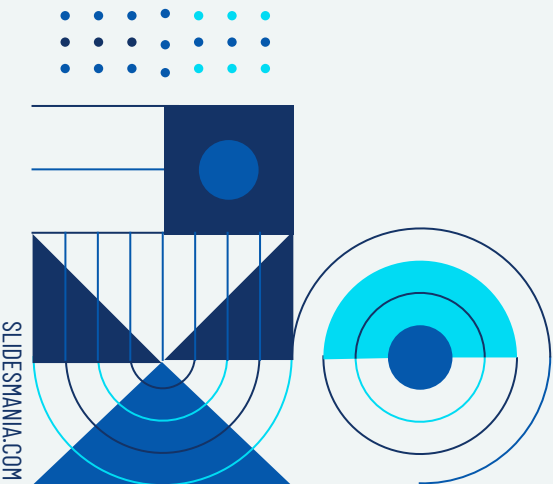
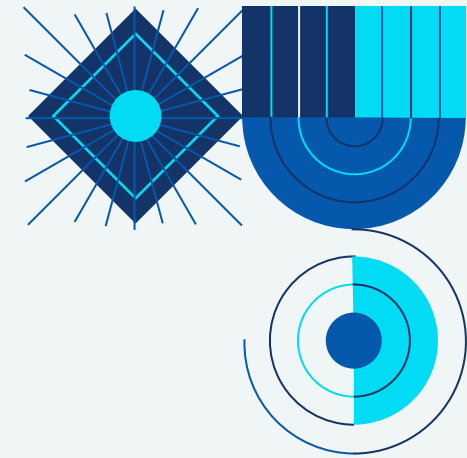


Quelques définitions

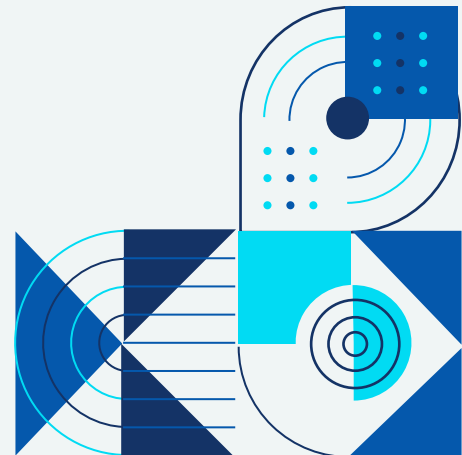
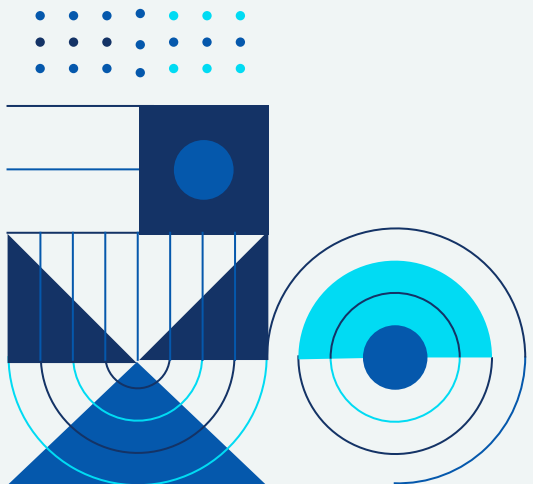
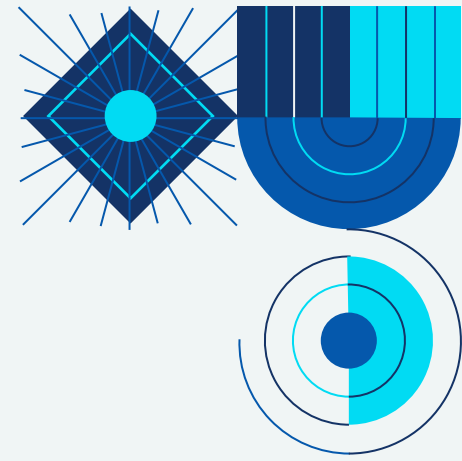
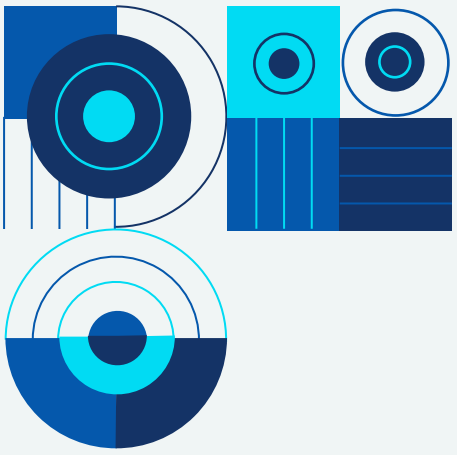
Diversité : Présence d'une vaste gamme de qualités humaines et d'attributs dans un groupe, une organisation ou une société.

Équité : Principe de traitement juste, inclusif et respectueux de toutes les personnes.

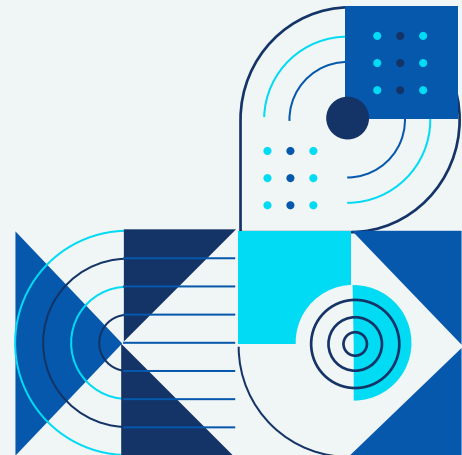
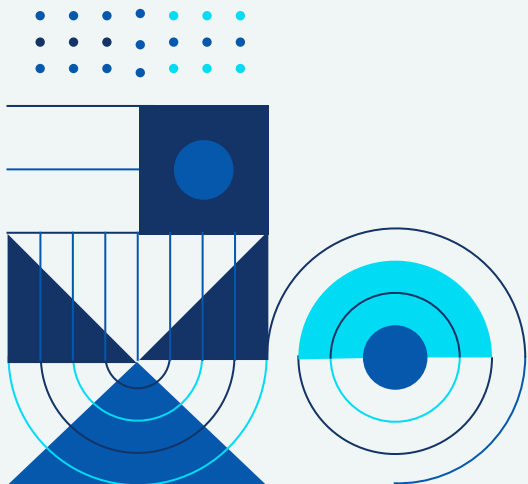
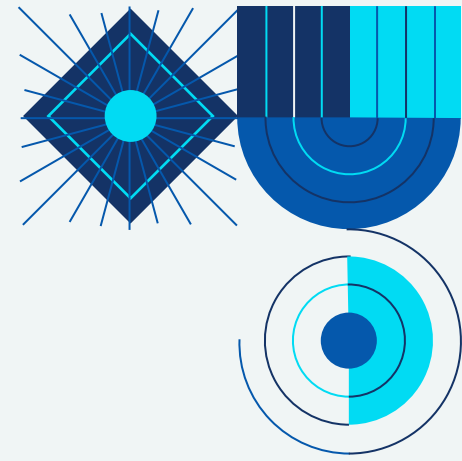
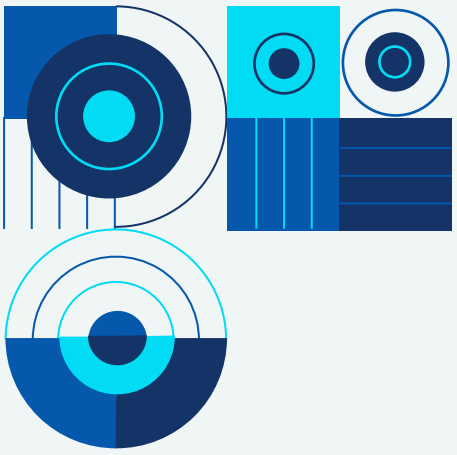
Éducation inclusive : Éducation basée sur les principes d'acceptation et d'inclusion de tous les élèves.

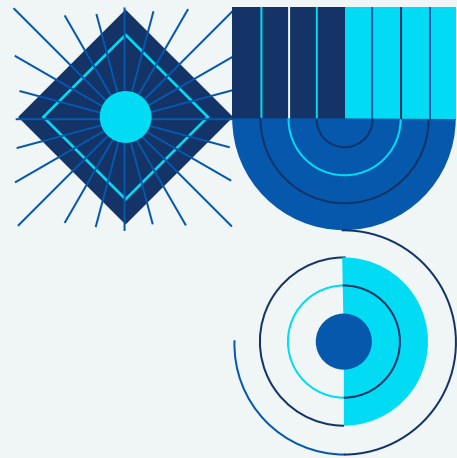
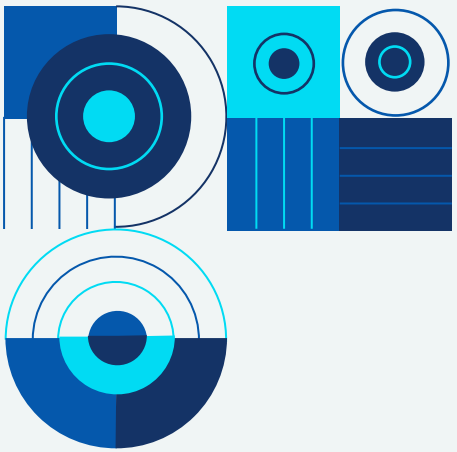


L'éducation « inclusive »

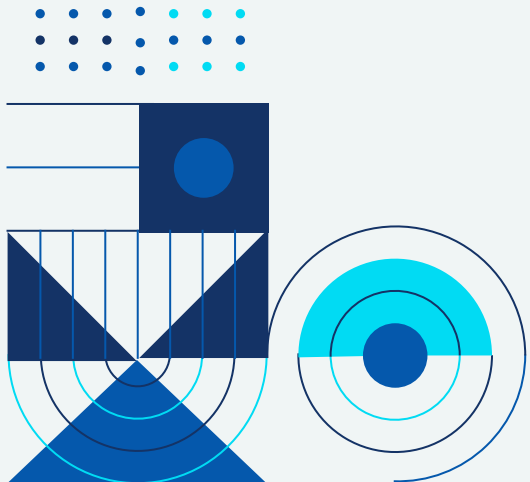


Pourquoi une éducation inclusive?





Historique





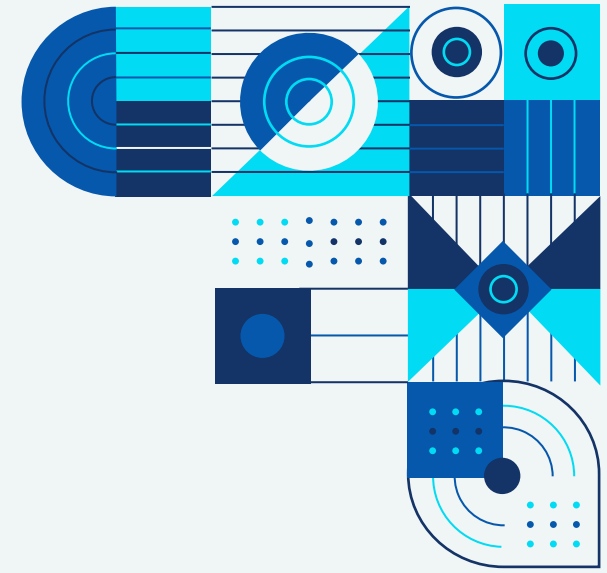
Les principes de l'éducation inclusive

Tous les élèves, les parents et autres personnes doivent se sentir inclus et traités équitablement et avec respect, sans égard à des facteurs comme **l'ascendance, la culture, l'origine ethnique, le sexe, les handicaps, la race, la couleur, la religion, l'âge, l'état matrimonial ou l'état de famille, la croyance, l'identité et l'expression de genre, le genre, l'orientation sexuelle, le statut socioéconomique** ou d'autres facteurs.

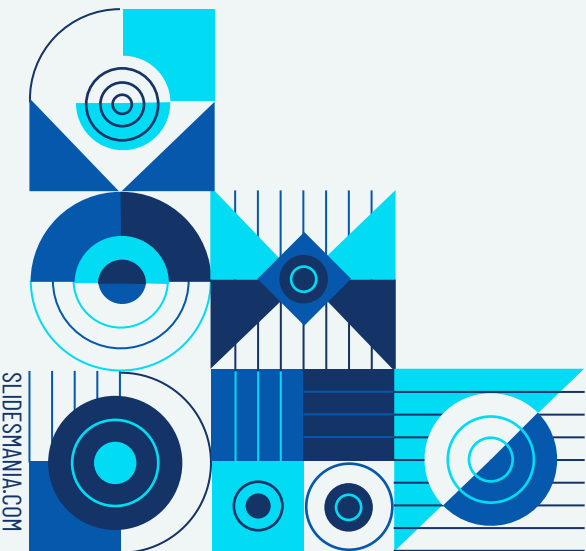
Dans un système d'éducation inclusif, les élèves doivent **se reconnaître** dans le curriculum et dans leur milieu immédiat, de même que dans leur milieu scolaire en général, pour se sentir motivés et pour renforcer leur sentiment d'autonomie à l'égard de leurs expériences d'apprentissage. l'apprentissage des élèves est lié aux **antécédents, à la langue, à la structure familiale et à l'identité sociale ou culturelle.**

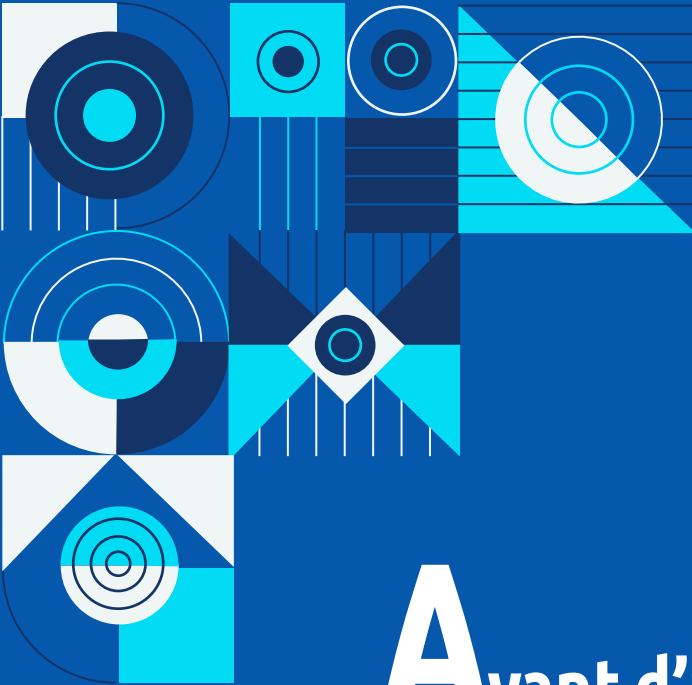


“



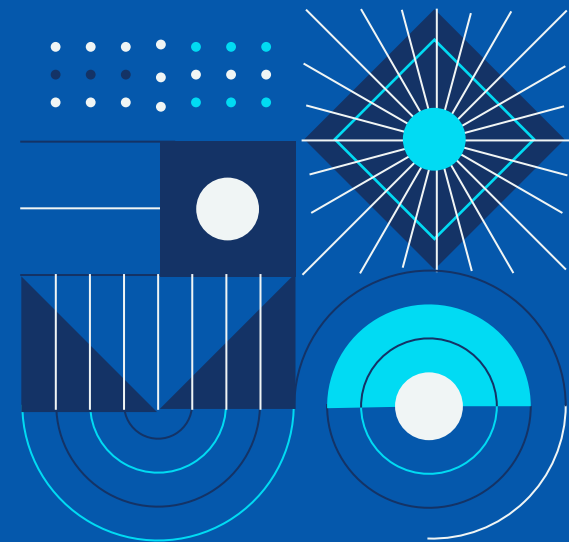
Pourquoi viser une éducation inclusive?

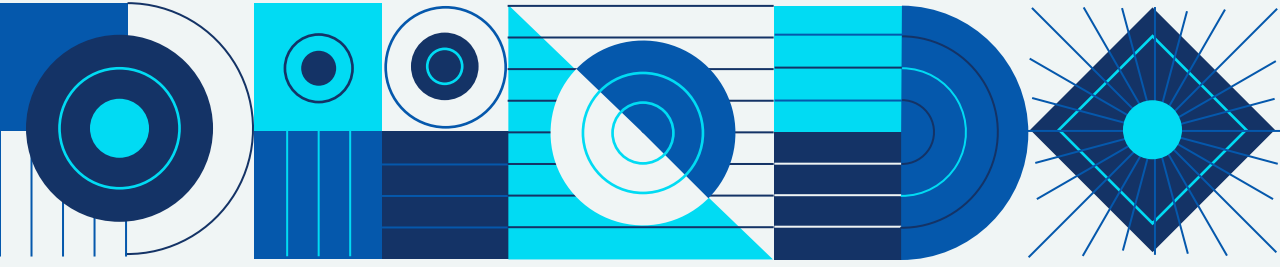




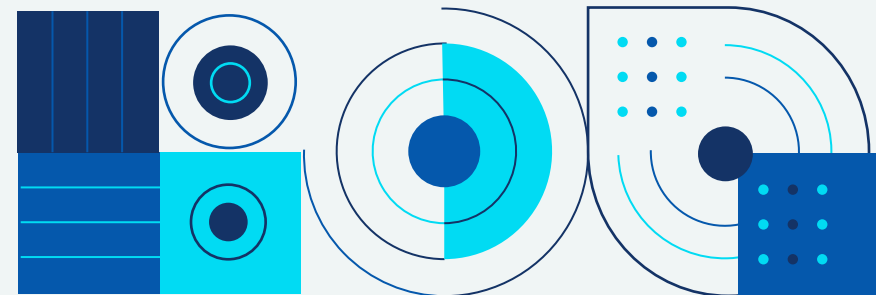
Avant d'aborder comment développer une approche pédagogique qui vise à maximiser une scolarité de qualité en tenant compte de la singularité et des besoins éducatifs particuliers de chaque élève et vous outillez à combattre la marginalisation des élèves et à promouvoir la différence. Je vais introduire 2 concepts clés

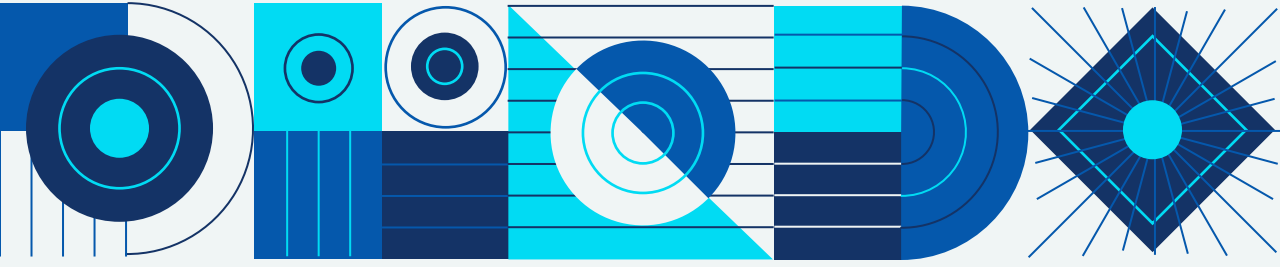
This is where you section ends. Duplicate this set of slides as many times you need to go over all your sections.



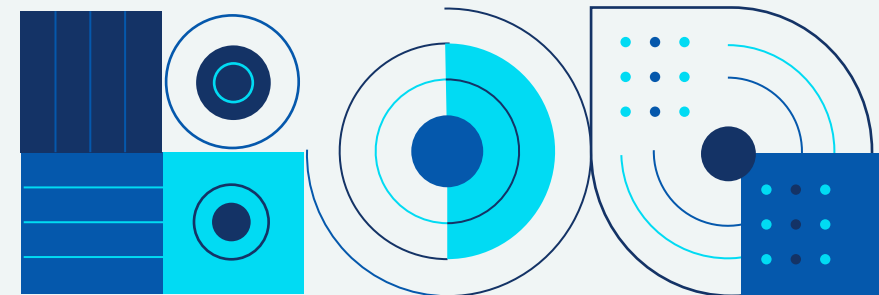


Humilité culturelle



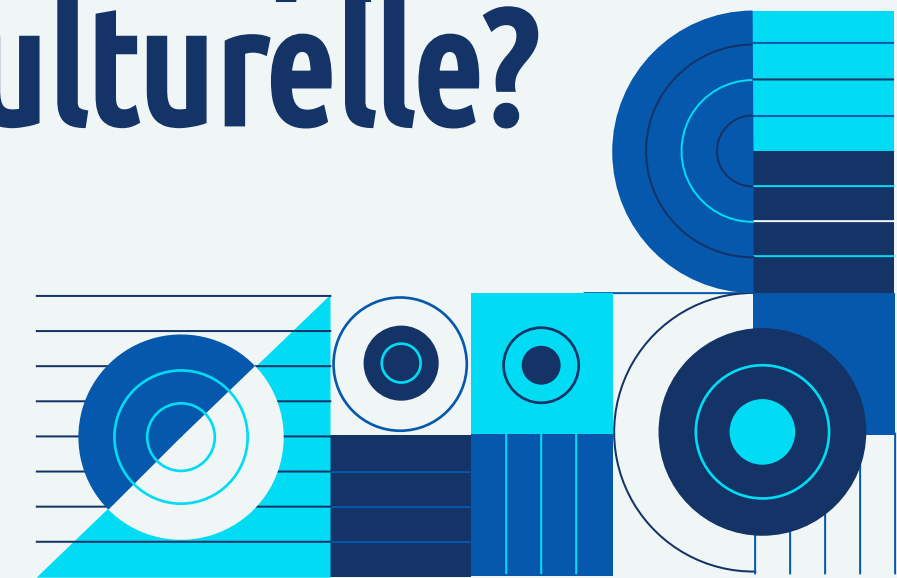


Humilité culturelle





Comment développer l'humilité culturelle?

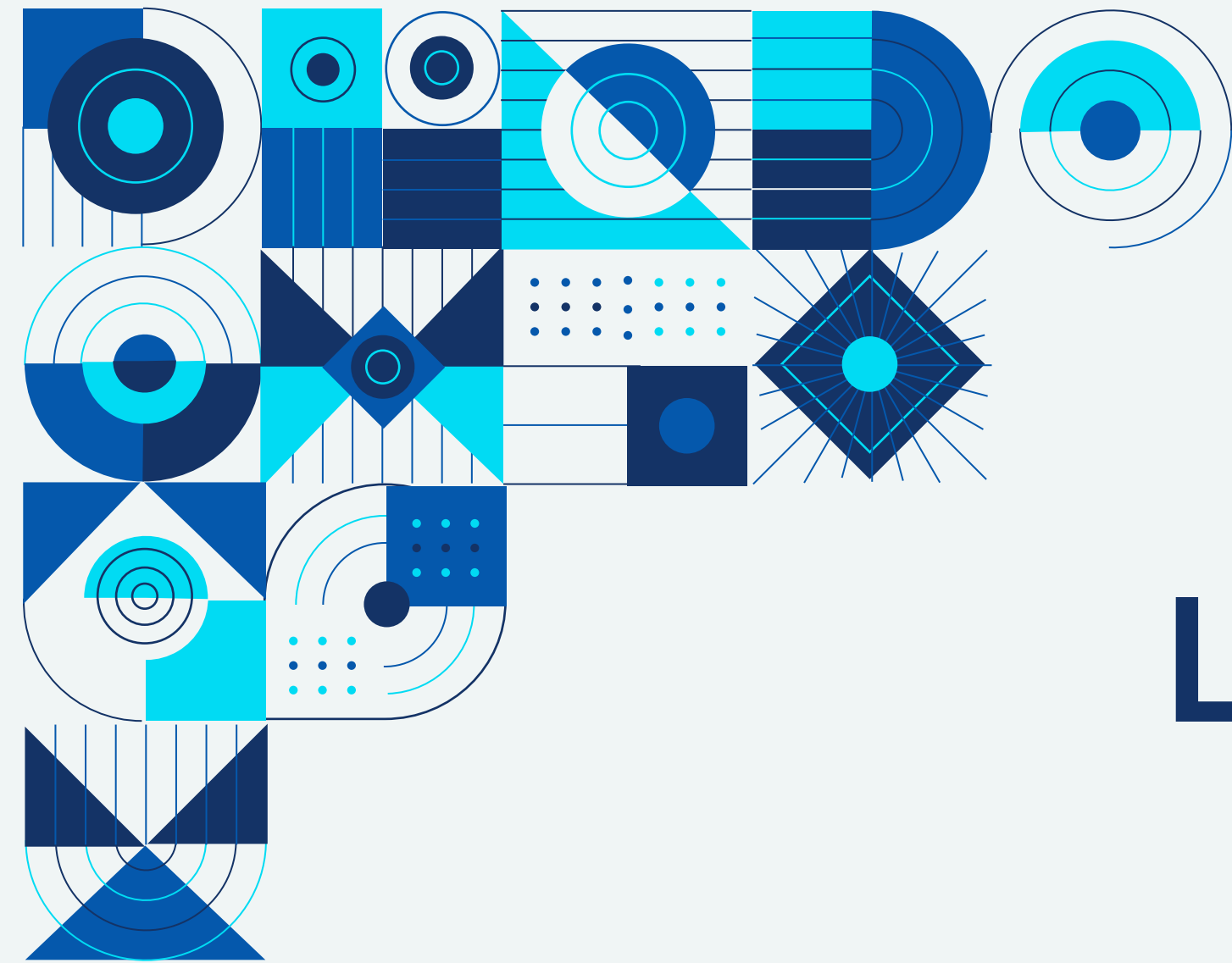


Le Mardi 7 Juin 2022

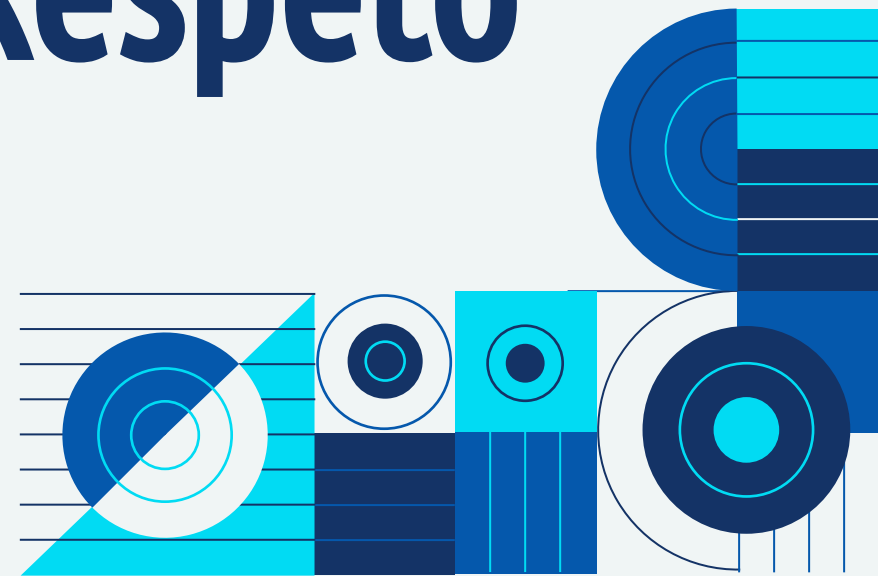


Comment développer l'humilité culturelle dans la salle de classe?





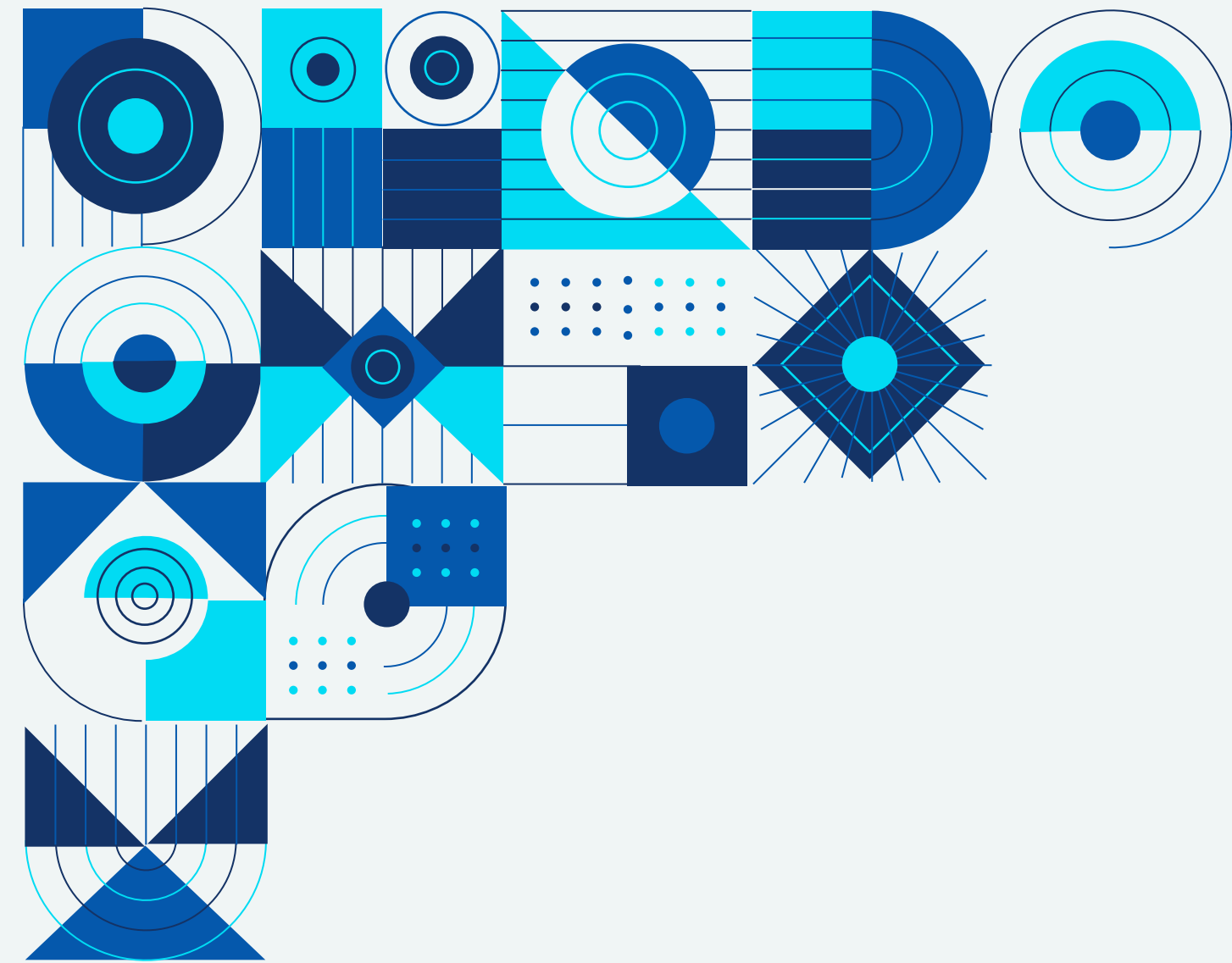
Le Respetto



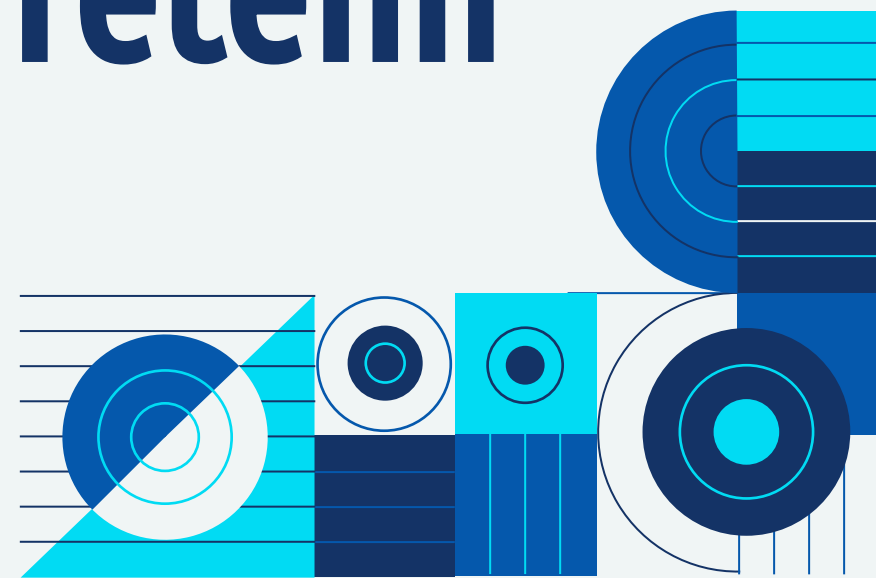


Comment utiliser le respecto en classe?






À retenir






Découvrir la vérité: Mythes ou réalités?





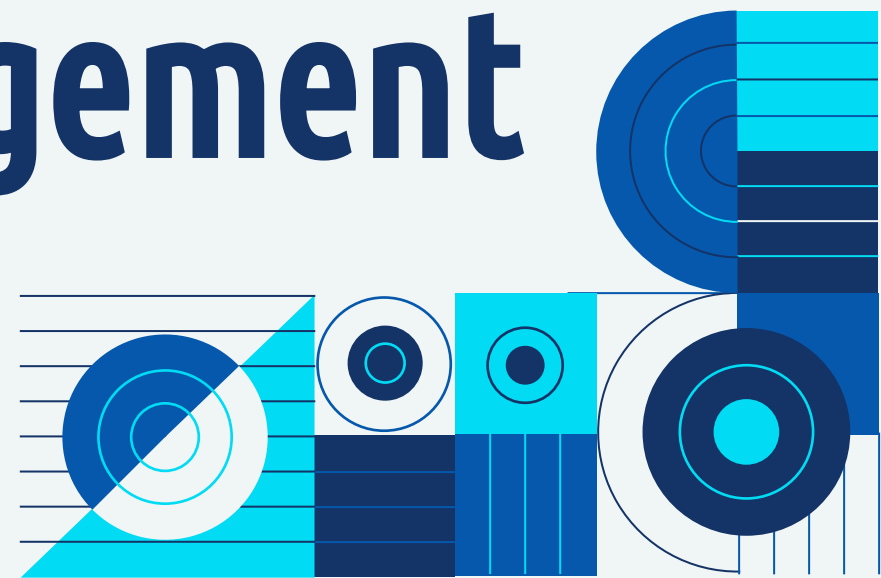
Quel est votre rôle en tant qu'éducateur.trice?



Combattre la marginalisation des élèves



**Le savoir est la clé
du changement**





Comment répondre aux obstacles?





**Quels sont les
obstacles?**

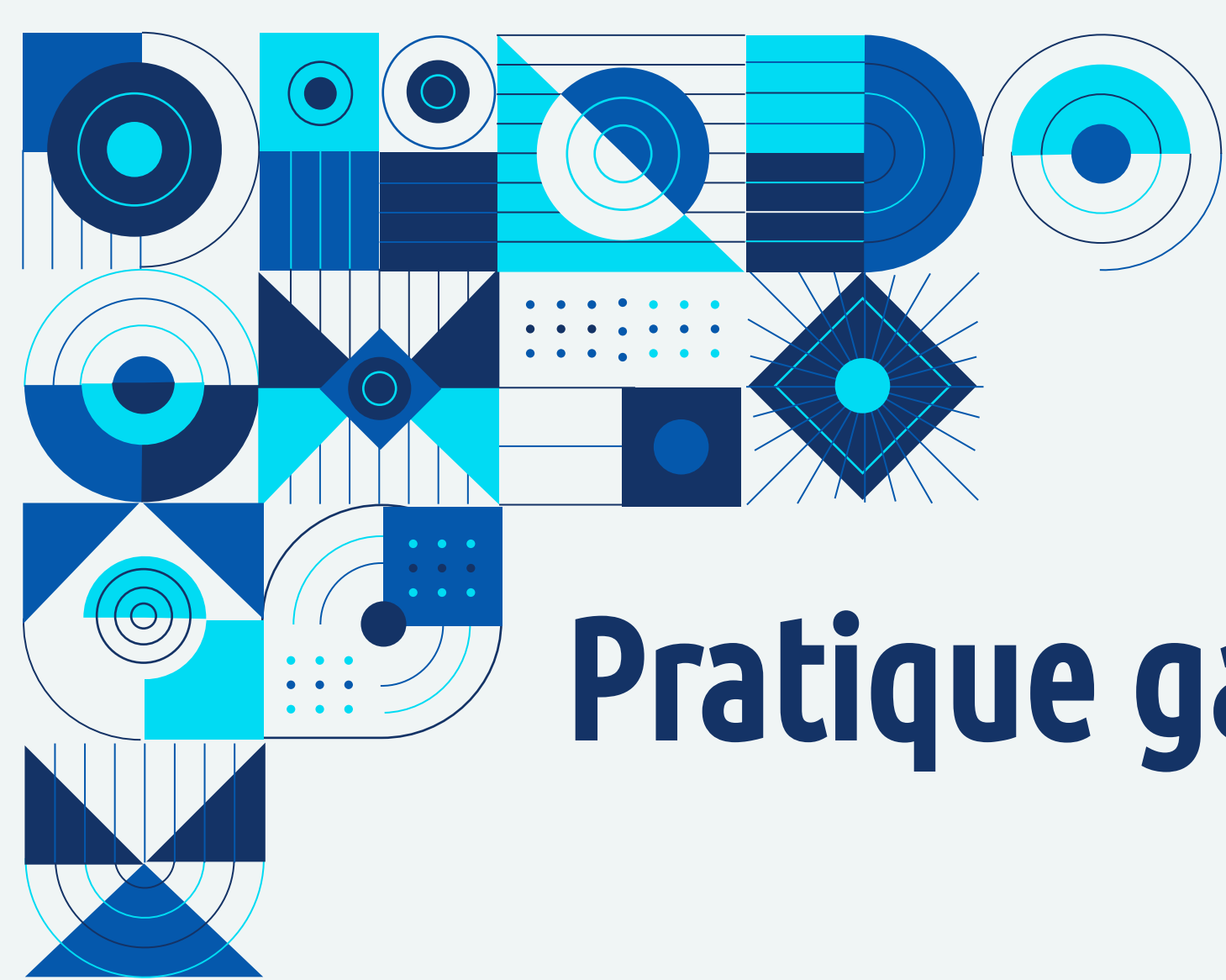




Pratique gagnante 1



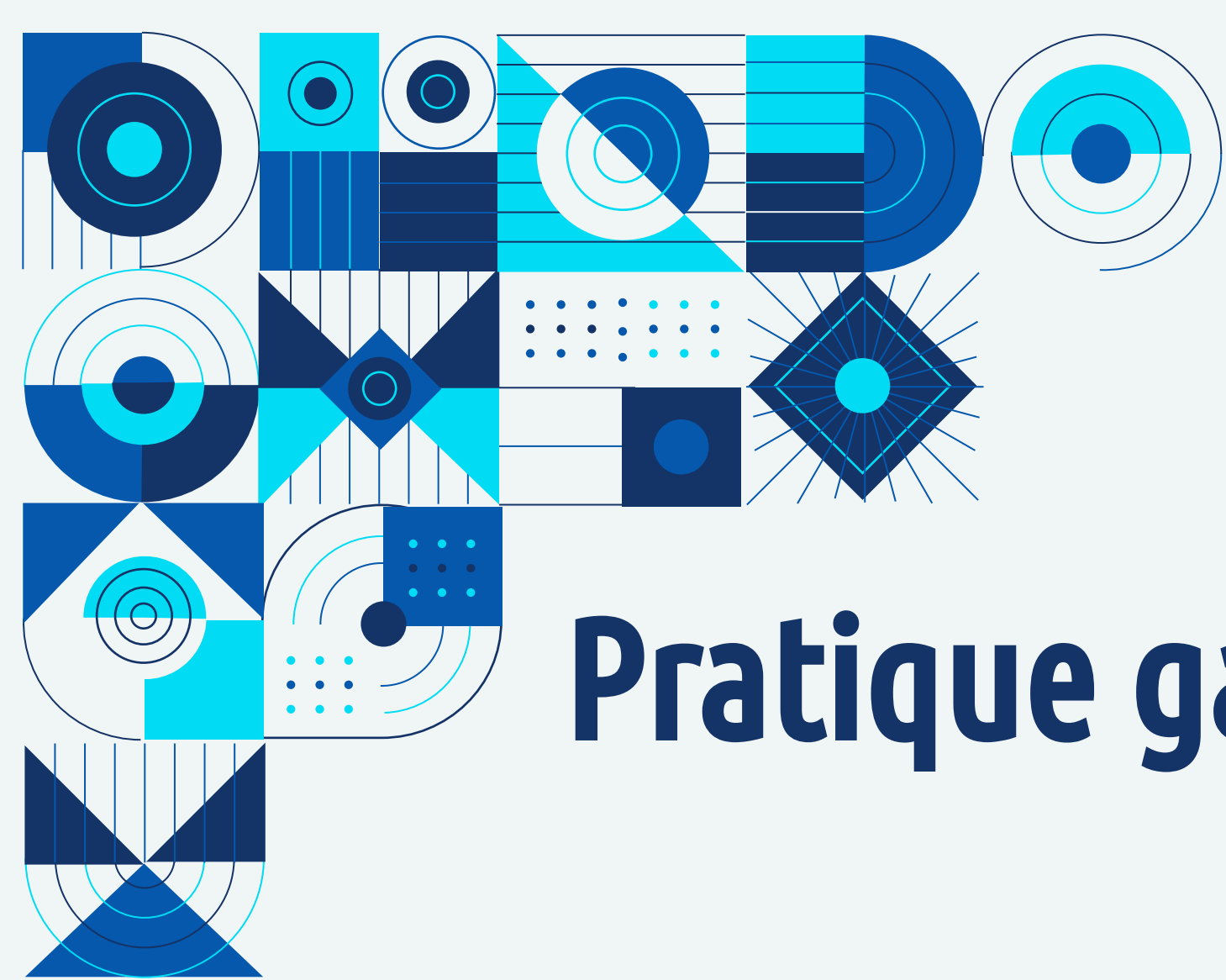
Engager le dialogue avec les parents
(Comprendre leur communauté)



Pratique gagnante 2

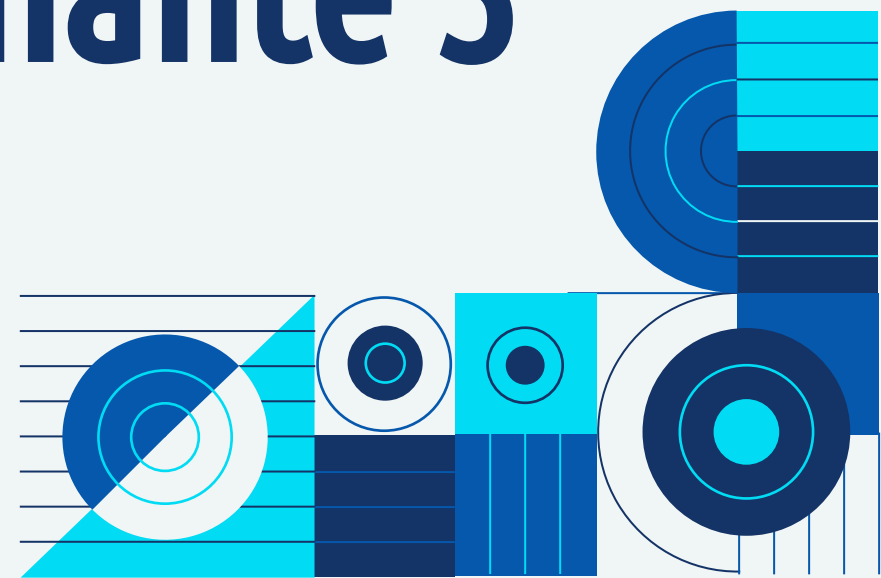
Valoriser les connaissances culturelles

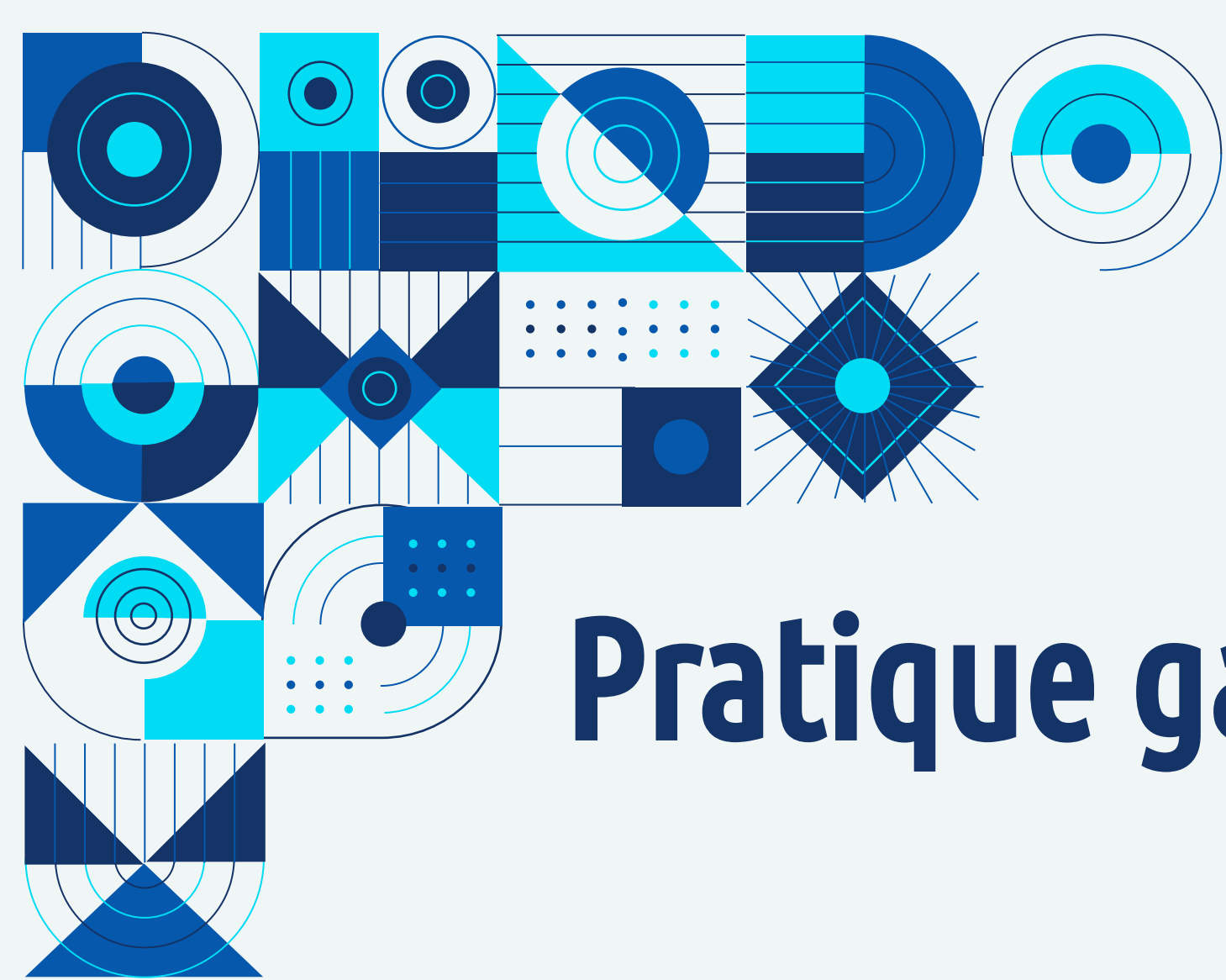




Pratique gagnante 3

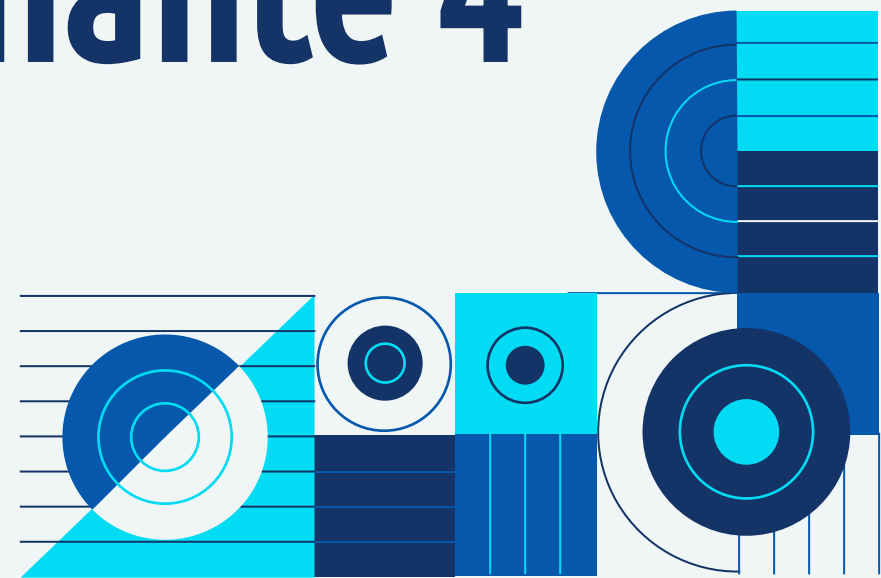
Créer une classe ou une école antiraciste





Pratique gagnante 4

Décoloniser la salle de classe





La pédagogie sensible et adapté à la culture

Gay (2000) et Villegas et Lucas (2002) utilisent les termes enseignement sensible à la culture ou pédagogie sensible à la culture pour désigner un enseignement qui reconnaît que les modes d'apprentissage des élèves sont **différents** et parfois associés au **milieu d'origine, à la langue, à la structure familiale et à l'identité sociale ou culturelle**.

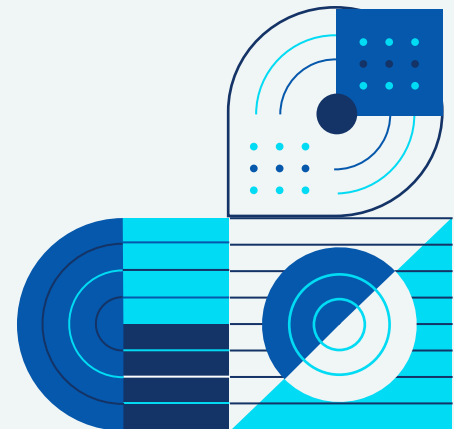
Les théoriciens et praticiens de la pédagogie sensible à la culture ne se contentent pas de reconnaître la culture unique de chaque élève; ils la cultivent **en vue de créer et d'encourager** les conditions qui facilitent l'apprentissage (Brown-Jeffy et Cooper, 2011). Ils envisagent la **diversité** comme autant **d'atouts** chez les élèves; ils la canalisent pour **enrichir les occasions d'apprentissage** au lieu de la considérer comme une source de défis ou de lacunes propres à l'élève ou à une certaine communauté.

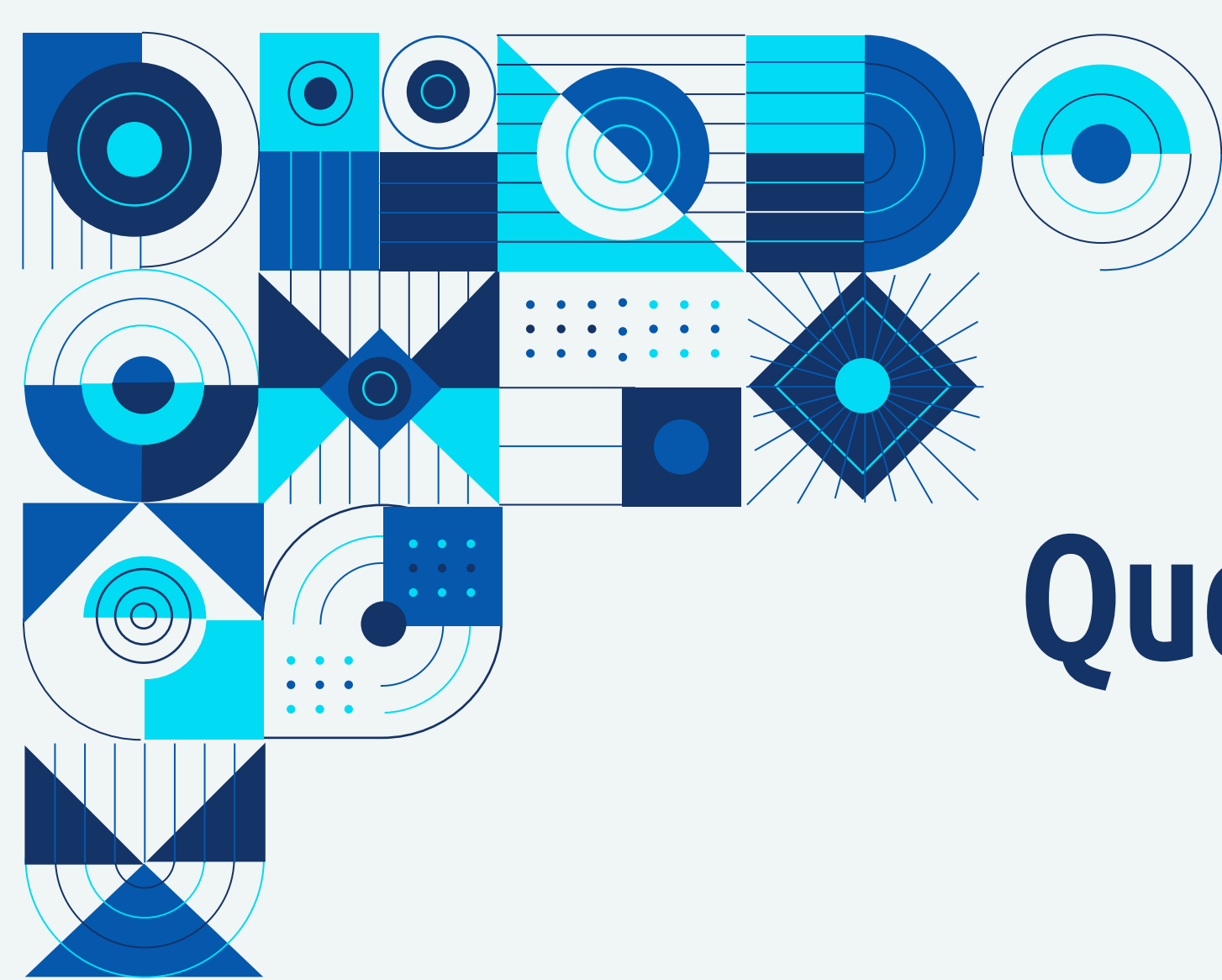




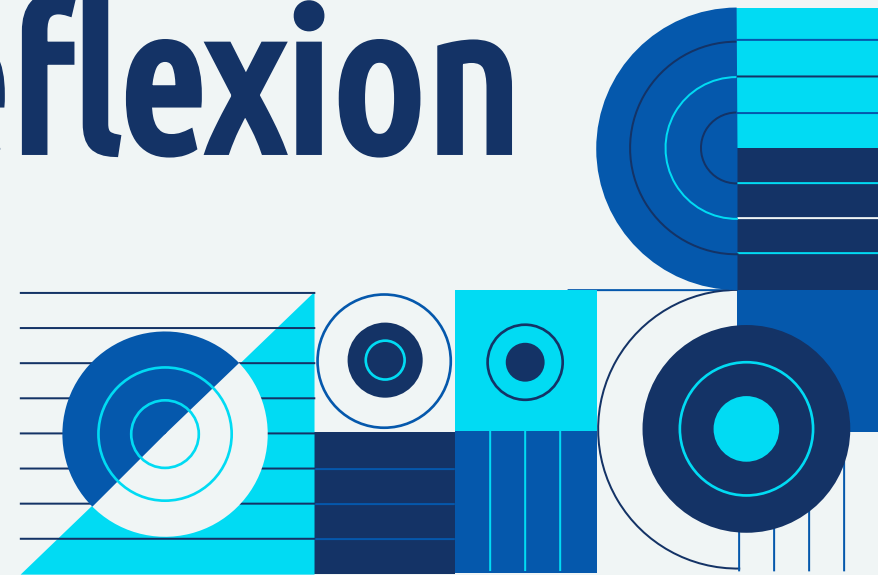
La théorie critique de la Race

La théorie critique de la race (CRT) est un prisme théorique et interprétatif fondé sur la recherche qui examine les façons dont la race a été utilisée pour classer et décrire les groupes de personnes. La théorie critique de la race souligne comment les victimes de racisme systémique sont affectées par les perceptions raciales et comment ces victimes peuvent se prémunir contre les préjugés et le racisme systémique

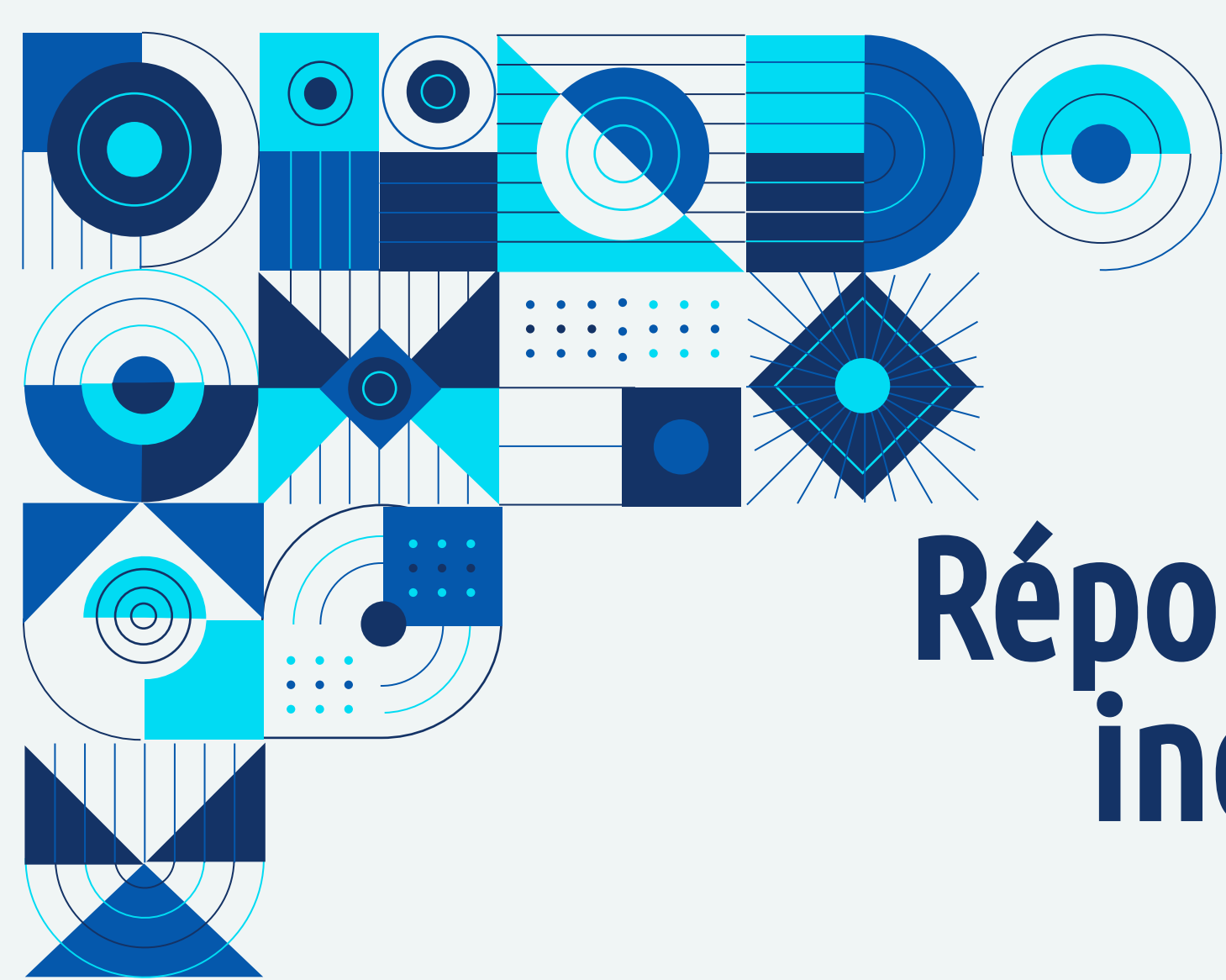




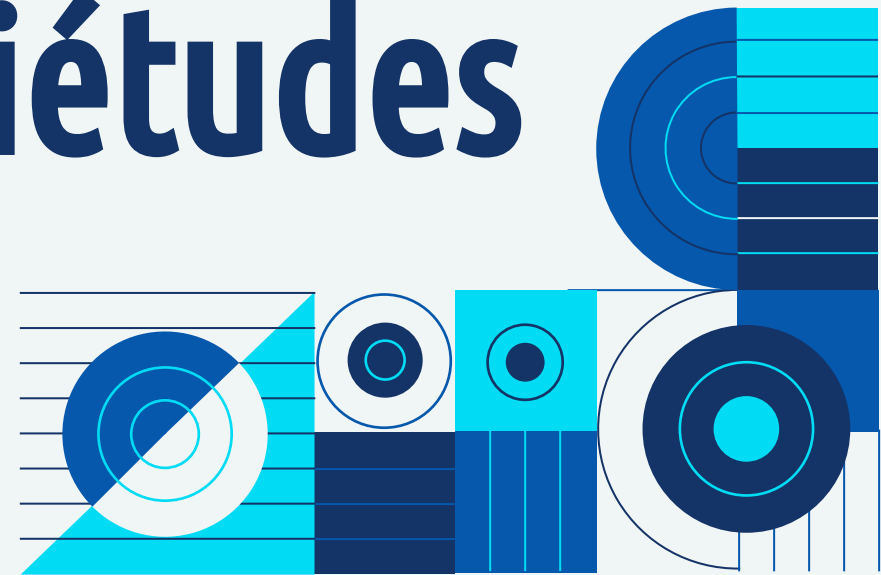
Questions de réflexion



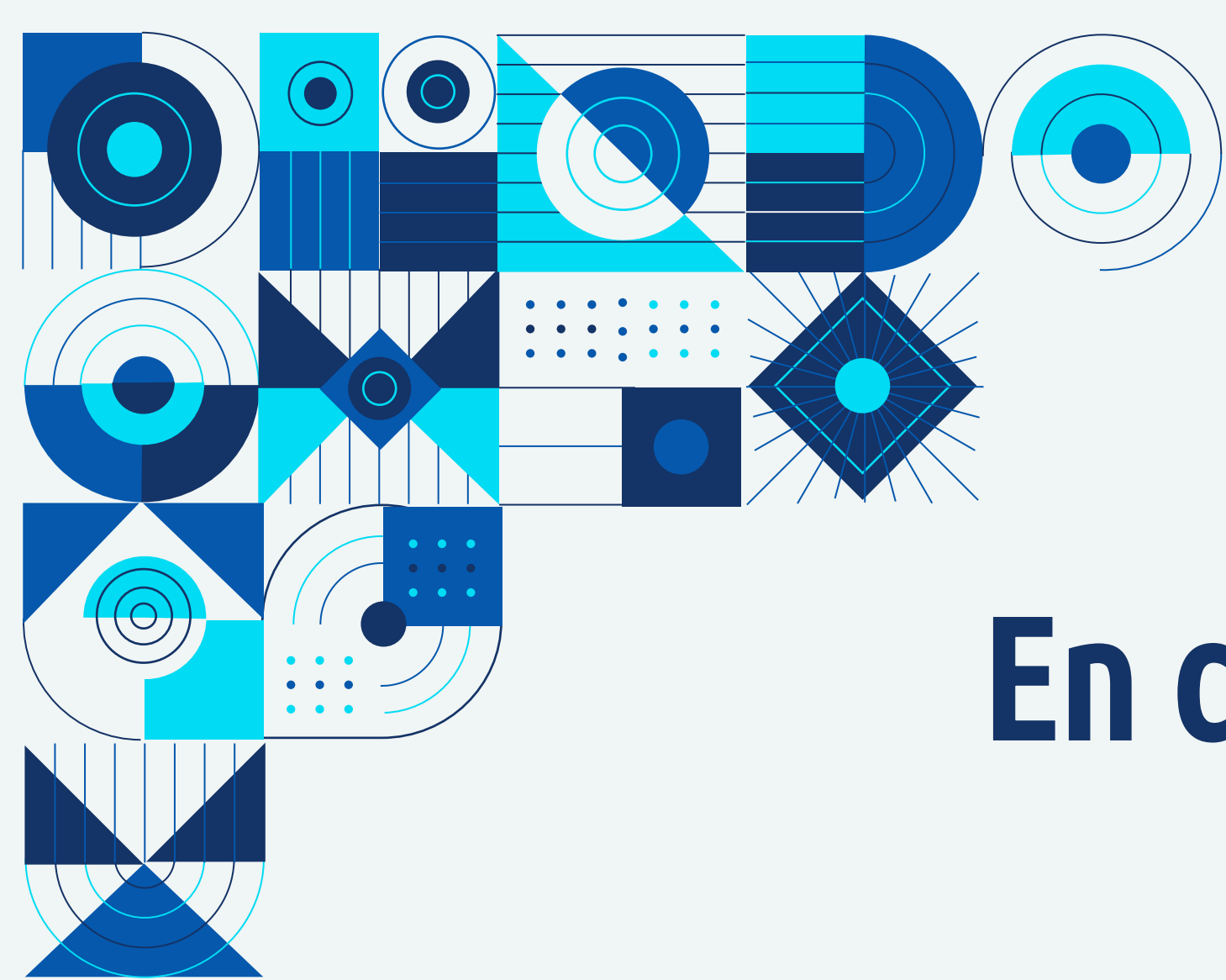
Pistes de réflexion pour les éducateur.trices



Réponses à vos inquiétudes



Penser inclusif diminue les accommodements individuels.



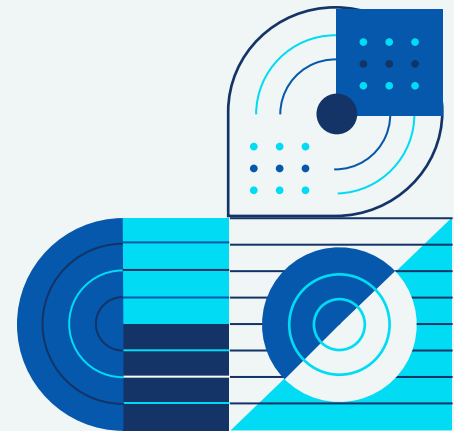
En conclusion

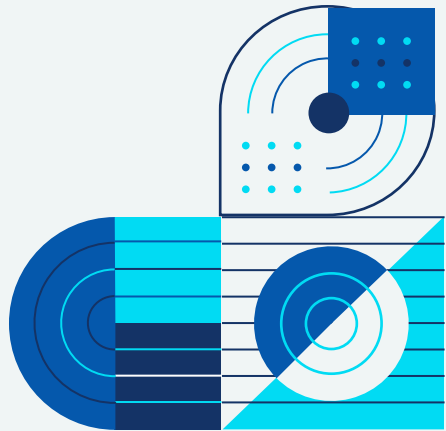
Ce qui est essentiel dans une classe inclusive

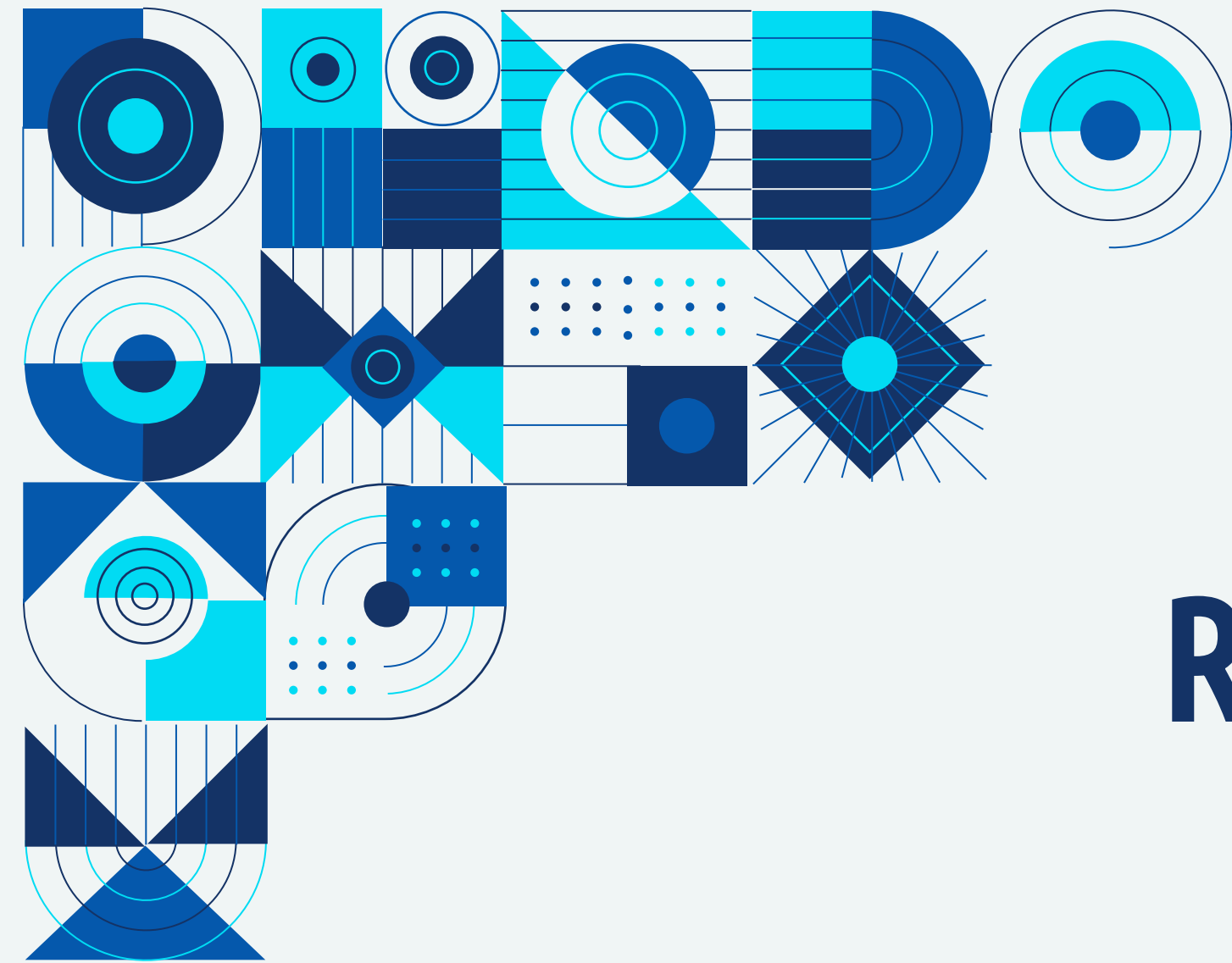




L'école **d'aujourd'hui** et de **demain** doit s'inscrire dans une perspective de **justice sociale** en offrant des espaces de rencontres encore plus **inclusifs**, des espaces qui valorisent toutes les connaissances linguistiques et culturelles de l'ensemble de l'équipe-école et de toutes et de tous les élèves, leurs familles et la communauté.

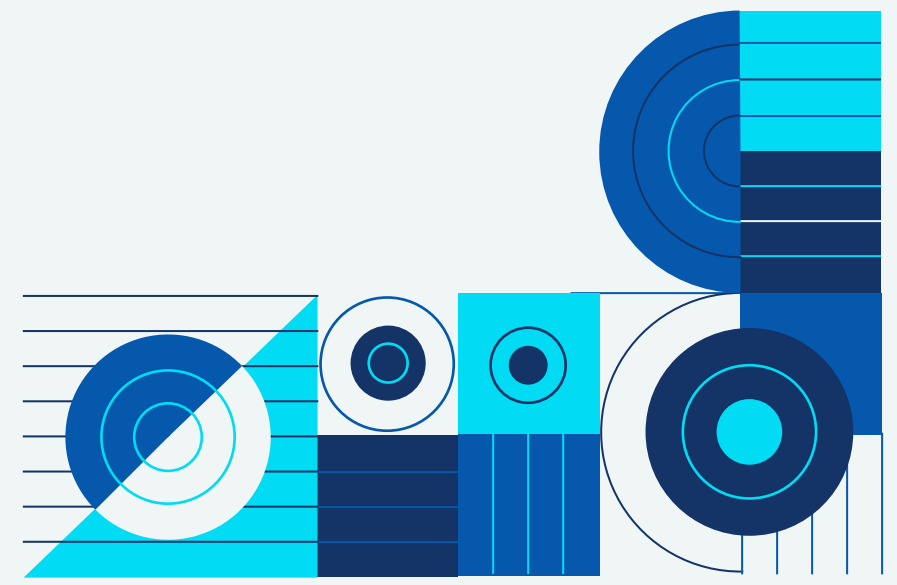
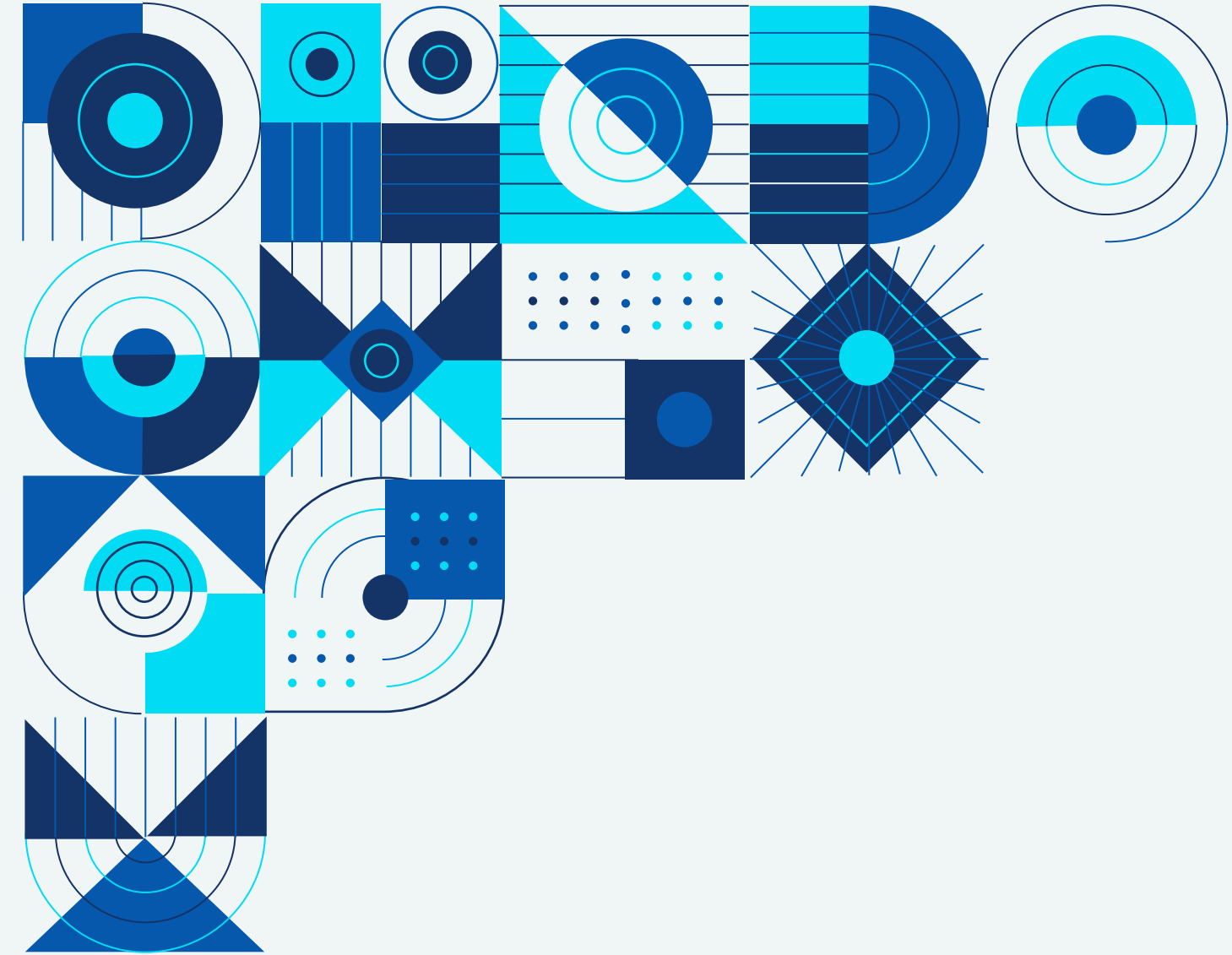






Références







Merci!

Si vous avez des questions?

mateidri@cscprovidence.ca

226-260-7357

@TomIdrine



Credits.

Presentation Template: [SlidesMania](#)

Images: [Unsplash](#)

Fonts used in this presentation: Ubuntu Condensed and Catamaran

